

Senza titolo

sab, 28 mag 2011 18:38 (GMT+01:00) Ora Europa centrale
 da [Igiobelli](#) | [Compare similar activities](#)
 Tipo di attività: **Ciclismo** | Tipo di evento: **Non classificata**

Riepilogo

Totale

Ora: 00:27:28
 Distanza: 5,25 km
 Aumento di quota: 256 m
 Calorie: 272 C
 Temperatura med: 20,7 Å°C

Tempo

Ora: 00:27:28
 Tempo in movim.: 00:25:52
 Elapsed Time: 00:35:14
 Velocità media: 11,5 km/h
 Avg Moving Speed: 12,2 km/h
 Velocità max: 46,8 km/h

Quota

Aumento di quota: 256 m
 Perdita di quota: 258 m
 Quota min: 69 m
 Quota max: 250 m

Temperatura

Temperatura med: 20,7 Å°C
 Temperatura min: 18,0 Å°C
 Temperatura max: 24,0 Å°C

Ulteriori informazioni



Dispositivo:

Garmin Edge 800, 2.9.0.0

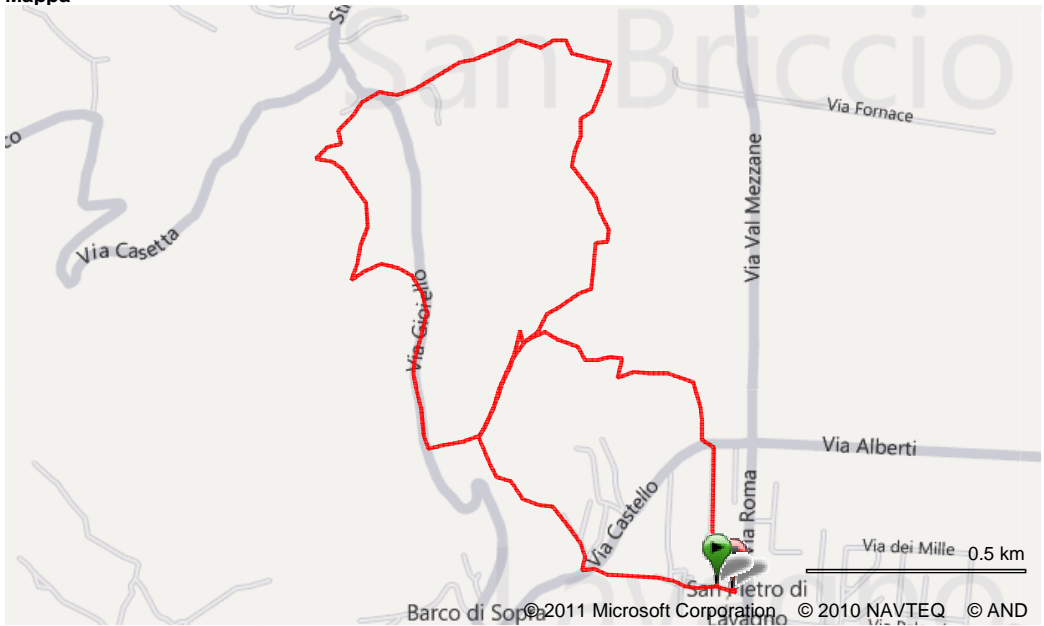
Correzioni di quota

:
 Disattivato

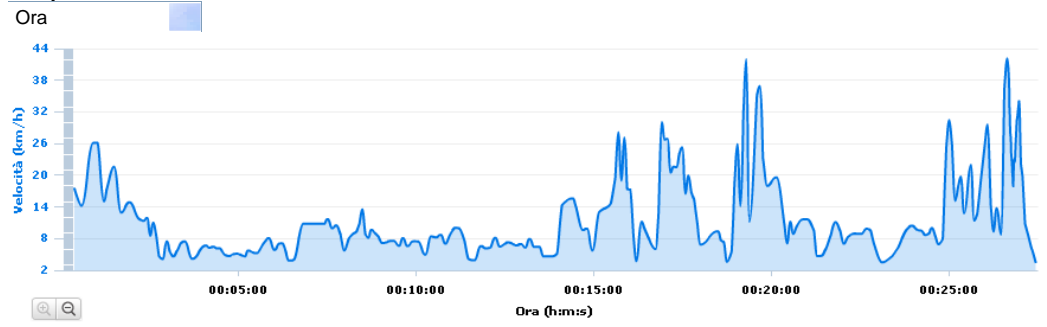
Dati di riepilogo:

Originale

Mappa



Mappe Tempo

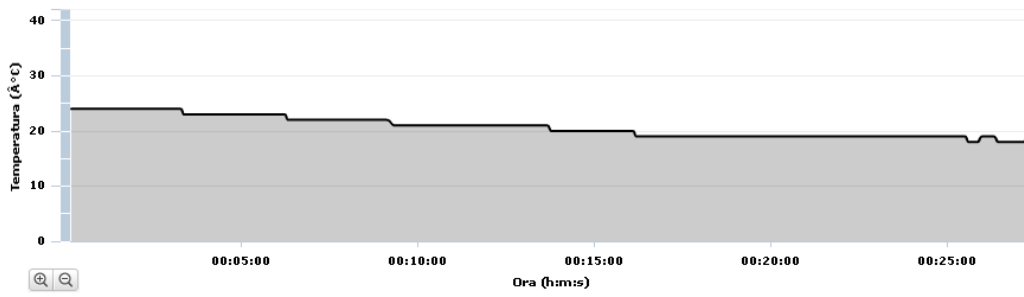


Quota



Temperatura





Copyright (c) 1996-2010 Garmin Ltd. o società affiliate | [Informativa sulla privacy](#) | [Condizioni per l'utilizzo](#)